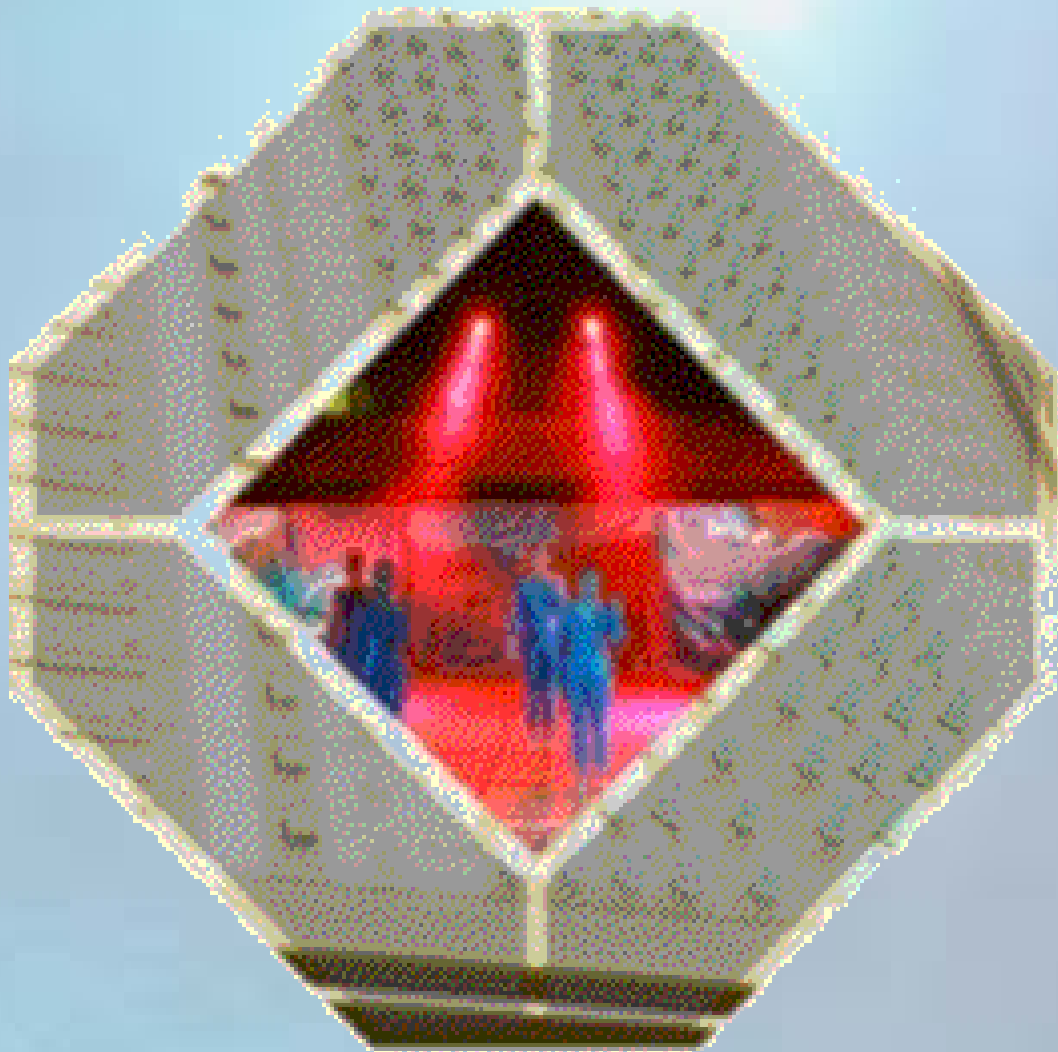


STAGE SERVICE

VERANSTALTUNGSTECHNIK



PREISLISTE 01 / 2017

alle nachfolgenden genannten Preise sollen ausschließlich als Information dienen. Nehmen Sie bitte für ein persönliches Angebot Kontakt mit uns auf.

ERFOLGREICHE VERANSTALTUNGEN
BRAUCHEN
INNOVATIVE IDEEN

ALLGEMEINE GESCHÄFTSBEDINGUNGEN FÜR DIE VERMIETUNG

§ 1 Allgemeines

Unsere Vermietbedingungen gelten für alle auch zukünftigen Vereinbarungen mit unseren Kunden und Geschäftspartnern.

Vermietungen erfolgen ausschließlich auf der Grundlage unserer Vermietbedingungen. Abweichende Geschäftsbedingungen unserer Kunden und Geschäftspartner, die wir nicht ausdrücklich schriftlich anerkennen, sind für uns unverbindlich, auch wenn wir Ihnen nicht ausdrücklich widersprechen.

Sollten einzelne Klauseln unserer Vermietbedingungen unwirksam sein oder werden, so gelten die übrigen Bedingungen fort. Anstelle der unwirksamen Regelungen tritt eine gesetzlich mögliche, durch welche das erstrebte wirtschaftliche Ziel weitgehend erreicht wird.

Änderungen und Ergänzungen abgeschlossener Verträge sind nur gültig, wenn sie von uns bestätigt werden. Das gleiche gilt für die Zusicherung von Eigenschaften.

Erfüllungsort / Gerichtsstand / Anwendbares Recht

Erfüllungsort ist der Geschäftssitz unserer Firma. Gerichtsstand ist Grevenbroich. Für die Rechtsbeziehungen der Parteien gilt deutsches Recht in Form des Bürgerlichen Gesetzbuches.

§ 2 Mietzeit

Die Mietzeit errechnet sich vom Tage, an dem die Geräte unser Lager verlassen bzw. für den sie verbindlich bestellt sind, bis zum Zeitpunkt der Rücklieferung an unser Lager, mindestens jedoch bis zum Ablauf der vereinbarten Mietdauer. Soweit die Geräte vor 12.00 Uhr mittags ausgeliefert oder nach 12.00 Uhr mittags zurückgeliefert werden, wird der volle Tagessatz berechnet. Mindestgebühr pro Mietvorgang ist eine volle Tagesmiete. Versandbereitschaft aus unserem Lager ist der Lieferung gleichzusetzen, wenn auf Veranlassung des Mieters die Geräte später als vereinbart das Lager verlassen.

§ 3 Miethöhe

Die Miethöhe ist für die Überlassung von Geräten richtet sich nach den jeweils gültigen Tagespreisen. Zu diesen Preisen kommt die gesetzliche Mehrwertsteuer hinzu. Die Transport- und Verpackungskosten sind in den Preisen nicht enthalten. Kosten für Hin- und Rücktransport, für Auf- und Abbau sowie für Betreuung der Geräte werden zu Lasten des Mieters gesondert berechnet.

§ 4 Stornierungsgebühr / Sicherheitsleistung

Wird ein Auftrag innerhalb von 24 Stunden vor dem uns aufgegebenen Auslieferungstermin storniert, so wird eine Gebühr von 50% einer Tagesmiete berechnet. Wir sind grundsätzlich berechtigt, vor Übergabe der Geräte eine Sicherheitsleistung in Höhe des Gerätewertes oder Vorkasse in Höhe des voraussichtlichen Rechnungsbetrages zu verlangen.

§ 5 Pflichten des Mieters

Der Mieter ist verpflichtet, die Geräte sorgfältig zu behandeln. Er hat sich bei Übergabe am Auslieferungsort von der ordnungsgemäßen Beschaffenheit der vermieteten Geräte einschließlich Zubehör zu überzeugen. Macht er von diesem Recht keinen Gebrauch, so erkennt er die ordnungsgemäße Lieferung an. Der Mieter ist verpflichtet, die von ihm angemieteten Geräte gegen alle Risiken, für die er oder Dritte uns gegenüber einzustehen haben auf eigenen Kosten zu versichern und zwar ab Versand oder Übernahme von unserem Lager bis zur Rücklieferung an unser Lager. Der Mieter ist verpflichtet, alle während der Mietzeit auftretenden Schäden oder den Verlust der Geräte unverzüglich anzuzeigen. Alle notwendigen Reparaturen gehen zu Lasten des Mieters. Glühlampen, beschädigte, verbrauchte oder verlorenen Lampen werden dem Mieter zum Tagespreis berechnet. Alle während der Mietdauer erforderlich werdenden Reparaturen gehen zu Lasten des Mieters. Eigene Reparatureingriffe des Mieters sind grundsätzlich untersagt.

Die vermieteten Geräte dürfen ohne unsere Zustimmung an Dritte weder vermietet noch überlassen, bzw. verändert werden. Falls nicht ausdrücklich anders vereinbart, dürfen sie nur im Bundesgebiet verwendet und transportiert werden. Bei Verwendung der gemieteten Geräte im Ausland verpflichtet sich der Mieter zur ordnungsgemäßen Abwicklung des Zollverfahrens und trägt auch hierfür Kosten und Risiko. Dies gilt auch, wenn der Versand durch uns im Auftrag des Kunden erfolgt. Selbstabholer oder Beauftragte Spediteure sind verpflichtet, die gelieferten Gegenstände sofort bei Erhalt auf Vollständigkeit zu prüfen. Der Mieter ist nicht berechtigt, die von ihm gemieteten Geräte zu verpfänden oder zur Sicherung zu übereignen. Pfändungen seitens anderer Gläubiger sind uns unverzüglich zu melden. Der Mieter stellt uns während der Mietzeit von allen Risiken aus dem Mietgut - insbesondere Schäden Dritter durch etwaige Störungen oder den Ausfall der gemieteten Geräte frei.

§ 6 Haftung des Mieters / Gefahrentragung

Der Mieter haftet für die Vollständigkeit und Schadlosigkeit der vermieteten Geräte einschließlich Zubehör vom Tage der Übergabe an bis zur Rückgabe am Auslieferungsort. Für Nutzungsausfall, der uns dadurch entsteht, dass die Geräte nicht in einwandfreiem Zustand zurückgeliefert werden, und für erforderliche Instandsetzungskosten haftet der Mieter. Der Mieter trägt die Transportgefahr für den Hin- und Rücktransport der von ihm gemieteten Geräte. Dies gilt auch im Falle einer Zustellung und / oder Abholung durch uns oder durch unsere Beauftragten.

§ 7 Haftung des Vermieters

Schadensersatzansprüche des Mieters gegen den Vermieter, insbesondere aus Verzug, Unmöglichkeit der Leistung, positiver Vertragsverletzung, Verschulden bei Vertragsabschluss und aus unerlaubter Handlung sind ausgeschlossen, soweit der Schaden nicht durch vorsätzliches oder grob fahrlässiges Handeln verursacht wurde. Das gleiche gilt, soweit bezüglich der Verletzung einer nicht Vertrags - tragenden Nebenpflicht nur leichte Fahrlässigkeit unsererseits vorliegt.

§ 8 Gewährleistung

Mit Rüge loser Übernahme der vermieteten Geräte einschließlich des Zubehörs werden diese als Mangelfrei anerkannt. Soweit es sich nicht um Mängel handelt, die bei Empfang ausdrücklich gerügt wurden, ist der Mieter bei Störung oder Ausfall weder von der Zahlung des Mietzinses befreit noch zu dessen Minderung berechtigt.

§ 9 Zahlungsbedingungen

Der Rechnungsbetrag ist ohne Abzug jeweils sofort nach Erhalt der Rechnung bar zu bezahlen. Bei längerer Mietzeit sind wir berechtigt, eine angemessene Abschlagszahlung zu fordern.

§ 10 Zahlungsverzug

Überschreitung der Zahlungstermine berechtigt uns zur Berechnung von Verzugszinsen. Im Falle von Zahlungsrückständen sind wir befugt, die vermieteten Gegenstände jederzeit und ohne Rücksicht darauf wieder an uns zu nehmen, wo sich die Geräte befinden. Der Mieter ist verpflichtet, an der Rücknahme mitzuwirken, insbesondere den Zugang zu den Geräten zu ermöglichen und sie herauszugeben.

§ 11 Zahlungsweise

Schecks und Wechsel werden nur Erfüllungshalber angenommen. Ausgeschlossen sind Abzüge jeglicher Art. Vor vollständiger Bezahlung aller fälligen Rechnungsbeträge einschließlich der Verzugszinsen sind wir zu keiner weiteren Lieferung aus einem laufenden Vertrag verpflichtet. Bei Eintritt von Zahlungsverzug sind wir berechtigt, für noch folgende Lieferungen aus laufenden Aufträgen Vorauszahlungen zu erheben. Vertragsverletzung, - Änderung der Firmenverhältnisse oder wesentliche Verschlechterung der Vermögensverhältnisse des Kunden berechtigt uns, Rechnungen sofort fällig zu stellen. Dies gilt insbesondere, wenn Erfüllungshalber angenommene Schecks oder Wechsel nicht bezahlt werden. Ein Aufrechnungs- und Zurückbehaltungsrecht steht unseren Kunden nicht zu.

§ 12 Eigentumsvorbehalt bei Verkauf von Geräten

Wir liefern grundsätzlich unter Eigentumsvorbehalt gemäß § 455 BGB. Alle von uns gelieferten und gefertigten Gegenstände und Materialien bleiben bis zur Bezahlung sämtlicher gegen den Auftraggeber aus der Geschäftsverbindung zustehender Ansprüche sowie bis zur Einlösung sämtlicher in Zahlung gegebener Wechsel und Schecks einschließlich der entstehenden Kosten unser Eigentum. Bei Veräußerung durch den Käufer gelten hieraus entstehende Kaufgeldforderungen gegen andere Abnehmer bereits bei ihrer Entstehung in voller Höhe mit allen Nebenrechten an uns abgetreten.

§ 13 Personal - Kosten (Stundensätze) außerhalb von vereinbarten Produktionspauschalen

Normalstunden wochentags in der Zeit von 08:00 bis 20:00 Uhr €45,00 außerhalb dieses Zeitfensters werden Zuschläge für Nacharbeit zzgl. 50 % Sonn- u. Feiertagszuschlag 100 % erhoben.

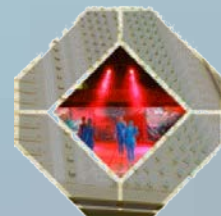

§ 14 Anlieferung und Abholung

Transport mit PKW – Kombi je gefahrenen km €0,55 mit Kleintransporter bis 2,8 t Gesamtgewicht €1,15 für Transporte über einen Ladegewicht von 1 t nach Aufwand.

Alle Preise sind Netto und verstehen sich zzgl. der am Tage der Lieferung zu erhebende MwSt.

STAGE SERVICE VERANSTALTUNGSTECHNIK

Peter .Monsieur Meister für Veranstaltungstechnik





Tontechnik

TONREGIEPULTE

Pioneer DJM 700 K *Dj Mixer*

Mietpreis

35,00 €



Yamaha M 7 CL *48 Kanal digital*

250,00 €

Yamaha CL - 5 *48 Kanal digital*

250,00 €

Yamaha QL - 1 *32 Kanal digital*

115,00 €

Yamaha TF - 1 *32 Kanal digital inkl. Dante Card*

65,00 €

Yamaha TF - 5 *48 Kanal digital inkl. Dante Card*

90,00 €

Yamaha TF - Rack *32 Kanal digital inkl. Dante Card 1626*

45,00 €



SIGNALVERARBEITUNG

LA Audio G 231 *Equalizer*

15,00 €

Lexicon PCM 80 *MultiEFFEktprozessor*

15,00 €

TC - Electronics M - 300 *MultiEFFEktprozessor*

7,00 €

TC - Electronics D - Two *MultiEFFEktprozessor*

10,00 €

Yamaha SPX 990 *MultiEFFEktprozessor*

10,00 €

LA - Audio 404 *Compressor / Limiter*

10,00 €



LAUTSPRECHERSYSTEME

Lynx ProAudio LX 215 S *aktiv 2,0 kW Flugfähig*

55,00 €

Lynx ProAudio LX 218 S *aktiv 2,0 kW*

80,00 €

Lynx ProAudio LX F6 *passives Line - Array Modul*

20,00 €

Lynx ProAudio LX F6 *aktives Line - Array Modul 1,5 kW*

40,00 €

Lynx ProAudio LX F8 *aktives Line - Array Modul 2,0 kW*

75,00 €

Lynx ProAudio QB D8 *passives Top - Teil*

20,00 €

STS Top - Teil BC - 208 *passives Top - Teil*

15,00 €

STS Top - Teil BC - 328 *passives Top - Teil*

15,00 €

Lynx ProAudio System - Controller *2 Weg aktiv*

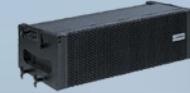
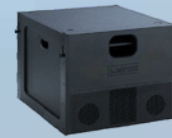
25,00 €

APG DS - 12 *Multifunktionsbox Coaxial*

25,00 €

APG DS System - Controller *analog*

25,00 €



MONITOR - SYSTEME

APG DS - 12 *Coaxial Monitorlautsprecher*

25,00 €

APG DS - 15 *Coaxial Monitorlautsprecher*

35,00 €

RCF 1 M *Breitbandssystem Passiv*

5,00 €

SLS 8190 Monitor

20,00 €

TC - Helicon Voice Solo *XT Serie aktiver Personal Monitor*

20,00 €

Sennheiser EW-300 IEM *2 Kanal Stereo IN EAR*

75,00 €

DB - Technologies IEM 2200 *2 Kanal Stereo IN EAR*

50,00 €

Aviom Personal Monitor System

25,00 €



ENDSTUFEN UND VERSTÄRKER

T - AMP 4/700 *vier Kanal Endstufe*

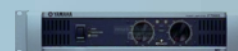
30,00 €

Audiopole Class 2000

30,00 €

Yamaha P 7000

30,00 €



MIKROFONE

Dynamisches Mikrofon <i>inkl. Stativ und Kabel</i>	8,00 €
Kondensator Mikrofon <i>inkl. Stativ und Kabel</i>	12,00 €
Tisch - Rednerpultmikrofon	11,00 €
Sennheiser EW D1 <i>inkl Hand & Taschensender digital</i>	85,00 €
Shure ULX-D <i>inkl Hand & Taschensender digital Dante</i>	85,00 €
SD - Systems Studio Mikrofone <i>ab</i>	20,00 €
Neumann Studio Mikrofone <i>ab</i>	25,00 €
Sennheiser / Rode <i>Headset / Kopf - Ohrbügelmikrofon</i>	25,00 €



AUFZEICHNUNG UND ABSPIELGERÄTE

Sony MD <i>Player / Recorder</i>	15,00 €
Denon DNS - 1200 CD / MP3 Player	25,00 €
Pioneer CDJ-850 K CD / MP3 Player	35,00 €
Technics SL 1210 Plattenspieler <i>inkl. Tonabnehmer - System</i>	85,00 €
Tascam Kassettenrecorder	15,00 €
Tascam DAT - Recorder <i>incl. Remote</i>	35,00 €



INTERCOM

Axxent 2 Kanal - Masterstation <i>mit Headset</i>	25,00 €
Axxent Belt Pack <i>mit Headset</i>	12,00 €
Axxent Signallampe	8,00 €
Axxent Tisch - Station <i>mit Mikrofon und Headset</i>	20,00 €
Motorola Handfunkgerät	15,00 €
Headset für Motorola <i>Sprechfunkgerät</i>	10,00 €
ClearCom MS 400 <i>Masterstation</i>	30,00 €
ClearCom HME <i>Wireless Intercom 2,4 GHz 7 Sprechstellen</i>	150,00 €



BÜHNENVERTEILER / MULTICORE

STS Bühnenverteiler 08 Kanal <i>Analog inkl. 60 m Multicore</i>	25,00 €
Yamaha Bühnenverteiler 1608 Kanal <i>Riedel Rock Net inkl. Yamaha MY Karte</i>	25,00 €
Yamaha TIO 1608 16 Kanal <i>digitale Stage Box - Dante</i>	50,00 €
Yamaha RIO 3224 32 Kanal <i>digital Stage Box - Dante</i>	45,00 €
Multicore MC 02 <i>2 paarig 100 Meter</i>	35,00 €
Multicore MC 04 <i>4 paarig 65 Meter</i>	85,00 €
Multicore MC 08 <i>8 paarig 60 Meter</i>	15,00 €
MSI CAD - 5 <i>digital Multicore 85 Meter</i>	20,00 €
MSI Dante Core <i>Dante Multicore Verlegelänge 80 m</i>	25,00 €
Giganet Router <i>Dante Netzwerk Gigabit</i>	30,00 €
	35,00 €



Unser Equipment - Portfolio entwickelt sich ständig weiter aus diesem Grunde ist es nahezu unmöglich, ohne dass die Übersichtlichkeit verloren geht alle Geräte aufzulisten. Für Fragen stehen Ihnen unsere Mitarbeiter gerne unter unserer Hotline 02181 / 47 69 773 zur Verfügung.

Wir vertrauen unter anderem auf Marken wie :



Lichttechnik

LICHT - REGIEPULTE

MA Lightcommander 12	25,00 €
MA Lightcommander 24+6	55,00 €
MA Command Wing <i>Bedienoberfläche für GrandMA OnPC</i>	75,00 €
MA GrandMA on PC <i>inkl. Notebook und OnPC Software</i>	125,00 €
MA GrandMA on PC <i>inkl 2 * TouchSC und PC & Command Wing</i>	165,00 €
MA GrandMA Light <i>mit 4096 DMX Kanälen</i>	225,00 €
Sweetlight Computer Steuerung <i>für Licht / Scanner inkl. Notebook</i>	75,00 €



SCHEINWERFER KONVENTIONELL

LC - PAR 64 1 kW Spot <i>wahlweise CP 60 / CP 61 / CP 62 je Stück</i>	6,00 €
LC - PAR 56 inkl. 0,3 kW <i>wahlweise Spot / Mid - Spot / Flood</i>	5,00 €
LD - PAR 46 inkl. 0,1 kW <i>wahlweise Spot / Mid - Spot / Flood</i>	5,00 €
LC - PAR 30 inkl. 0,05 kW <i>wahlweise Spot / Mid - Spot / Flood</i>	4,00 €
Strand Fluter Halogen 1 kW <i>mit Torblenden Farbrahmen</i>	8,00 €
Strand Fluter HQI 150 <i>wetterfest</i>	10,00 €
LC - PAR 64 CP - 61 Outdoor	10,00 €
LC - Pin Spot PAR 36 30 W <i>Halogen mit Trafo</i>	4,00 €
ADB F 101 1,0 kW Stufenlinse <i>mit Schott - Tor</i>	12,00 €
ADB PC 1,0 kW Scheinwerfer <i>mit Schott - Tor</i>	12,00 €
ARRI 0,65 kW Stufenlinse <i>mit Schott - Tor</i>	15,00 €
ARRI 0,30 kW Stufenlinse <i>mit Schott - Tor</i>	12,00 €
Studio Par 575 W <i>PAR - Can's</i>	10,00 €
Studio Profiler 575 W <i>26 ° Profiler</i>	10,00 €

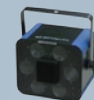


VERFOLGERSCHEINWERFER

Verfolgspot, 1,2 kW HMI mit Stativ	75,00 €
------------------------------------	---------

MULTIEFFEKTSCHINWERFER / LICHT - EFFEKTE

Showtec Indigo 4500 <i>60W LED Moving Head</i>	35,00 €
Eurolite TMH - 11 <i>Zoom 12 x 9 W Tricolor LED Wash Light</i>	35,00 €
Briteq BT-W91 L3 <i>Zoom 91 x 3 W LED Wash Light</i>	65,00 €
Briteq BT-W36 L3 <i>36 x 3 W LED Wash Light</i>	35,00 €
Briteq StageBeam <i>RGB 14 x 3W Tricolor 400 Hz Technik</i>	15,00 €
JB Systems Super Solar <i>RGBW 10W LED Strahlen Effekt</i>	15,00 €
JB Systems Quadra Beam <i>RGB 4 LED Cluster Laser Effekt</i>	15,00 €
JB Systems LED Devil II <i>RGB 10W LED Strahlen Effekt</i>	15,00 €
Martin MAC 500 Moving - Head	65,00 €
Martin MAC 600 Wash - Light	65,00 €



DIMMER

GLP Einzeldimmer <i>1 kW Schuko</i>	6,00 €
Paradim <i>digital 6 * 2 kW Dimmer</i>	20,00 €
Paradim <i>digital 18 * 2,3 kW Dimmer</i>	55,00 €



NEBELMASCHIENEN

Boden - Nebelmaschine <i>inkl. DMX Steuerung</i>	45,00 €
Nebelmaschine <i>inkl. DMX Steuerung inkl. 1 L Nebelfluid</i>	45,00 €
Nebelmaschine <i>klein Hand Funk Bedienung</i>	30,00 €
Hazer / Fazer Verdunster <i>inkl. DMX Steuerung inkl. Fluid</i>	45,00 €



Kabel



MIKROFONKABEL – MF

2 m XLR sym. Kabel	0,50 €
5 m XLR sym. Kabel	1,00 €
10 m XLR sym. Kabel	1,50 €
diverse Adapter	2,00 €
diverse Längen Instrumentenkabel	1,00 €



LAUTSPRECHERKABEL – LS

2 m XLR oder Speakon Stecksystem	0,50 €
5 m XLR oder Speakon Stecksystem	1,00 €
10 m XLR oder Speakon Stecksystem	1,50 €
diverse Adapter	2,00 €
diverse Längen Systemverkabelung	Auf Anfrage



LASTCORE FÜR LICHTTECHNIK

5 m Lastcore Licht	1,00 €
10 m Lastcore Licht	1,50 €
15 m Lastcore Licht	2,00 €
20 m Lastcore Licht	2,50 €
30 m Lastcore Licht	3,00 €
6 Kanal Lastcore - Auflösung auf Schuko	5,00 €



STROMKABEL 220 V SCHUKO

2 m Stromkabel 220 Volt Schuko	1,00 €
5 m Stromkabel 220 Volt Schuko	1,50 €
10 m Stromkabel 220 Volt Schuko	2,00 €
25 m Stromkabel 220 Volt Schuko auf Trommel	3,00 €
50 m Stromkabel 220 Volt Schuko auf Trommel	5,00 €



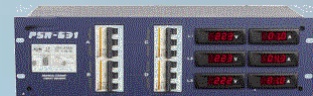
STROMKABEL 380 V CEE

16 A CEE 05 m Starkstrom	5,00 €
16 A CEE 10 m Starkstrom	7,50 €
16 A CEE 25 m Starkstrom	10,00 €
16 A CEE 25 m Starkstrom auf Trommel inkl. Auflösung	10,00 €
32 A CEE 10 m Starkstrom	10,00 €
32 A CEE 20 m Starkstrom	15,00 €
32 A CEE 25 m Starkstrom	20,00 €
63 A CEE 05 m Starkstrom	10,00 €
63 A CEE 10 m Starkstrom	15,00 €
63 A CEE 20 m Starkstrom	20,00 €
63 A CEE 50 m Starkstrom	30,00 €



STROMVERTEILER - AUFLÖSUNGEN

Stromstation 63 auf 2 * 32 A CEE und 9 * Schuko	20,00 €
Stromstation 63 auf 4 * 16 A CEE und 1 * Schuko	20,00 €
Stromstation 32 auf 2 * 16 A CEE und 3 * Schuko	15,00 €
Stromstation 32 auf 9 * Schuko	15,00 €
Stromauflösung 16 auf 3 * Schuko	5,00 €



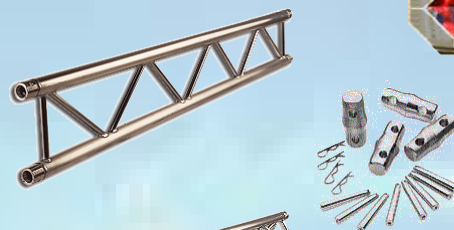
Traversenelemente & Hebezeuge



1 UND 2 PUNKT TRAVERSEN

Eurotruss FD 31 / 32 je lfm.	3,00 €
Eckelement Preis je Abgangsweg	5,00 €

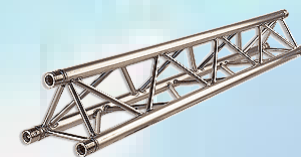
Mietpreise inkl. Verbindungselemente wie Spigots, Trusspins und R-Clips



3 PUNKT TRAVERSEN

Eurotruss FD 33 Drei Punkt - Traverse je lfm.	3,50 €
Eckelement Preis je Abgangsweg	5,00 €

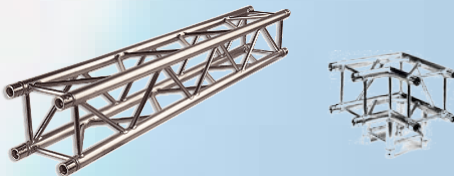
Mietpreise inkl. Verbindungselemente wie Spigots, Trusspins und R-Clips



4 PUNKT TRAVERSEN

Eurotruss FD 34 Vierpunkt - Traverse je lfm.	5,00 €
Eckelement Preis je Abgangsweg	5,00 €
Multifunktions - Corner 6 Wege	25,00 €

Mietpreise inkl. Verbindungselemente wie Spigots, Trusspins und R-Clips



TRAVERSEN - ZUBEHÖR

Bodenplatten Stahl 800 mm / 12 mm 68 kg	5,00 €
Truss - Verstrebungen 1,8 Meter (Diagonal Streben)	6,00 €
Truss - Verstrebungen 1,4 Meter (Diagonal Streben)	6,00 €
Dreh - Schellen 50mm Aliskraft / Doughty	3,00 €
Kreis 1 m Pipe	25,00 €
Traversenkreis Drei Punkt - Traverse 5 m	150,00 €
Traversenkreis Vierpunkt - Traverse 6 m	200,00 €
Rundbogenelement für Rundbogenbühne	50,00 €
diverse Sonderkonstruktionen	Auf Anfrage



STATIVE

VMB Traversen - Lift bis 250 kg 5,5 Meter Höhe	95,00 €
Gabel - Lift bis 220 kg (Line - Array - Tower)	115,00 €
Manfrotto Wind Up Kurbelstativ, 30 kg mit Bar Top oder TV - Zapfen	16,00 €
Manfrotto Stahlrohrstativ mit TV - Zapfenaufnahme	6,00 €
König & Meyer 214/6 Boxenstativ	5,00 €
König & Meyer Mikrofonstativ Div. Ausführungen	3,00 €



HEBEZEUGE

Kettenzug 500 kg 10 Meter Hub (Greifzug) mit Kettenspeicher	15,00 €
---	---------



ZUBEHÖR FÜR HEBEZEUGE

Spanset Rundschlinge 0.500 kg je m Umfang	1,00 €
Spanset Rundschlinge 2.000 kg je m Umfang	2,00 €
Spanset Rundschlinge 2.000 kg je m Umfang	3,00 €
Motor Spanset 1 Meter Umfang 1.000 kg	1,00 €
Stahlseile 2 Meter 10 t	2,00 €
Stahlseile 4 Meter 10 t	3,00 €
Schäkel 2,5 t Geschweißt	0,50 €
Schäkel 3,1/4 t Geschweißt	0,50 €
Hanf Seil 25 Meter	5,00 €
Ketten 5 mm Geschweißt je lfm.	0,50 €
Kettennotglied für 5 mm Kette	0,60 €
Ketten 6 mm Geschweißt je lfm.	0,70 €
Kettennotglied für 6 mm Kette	0,80 €

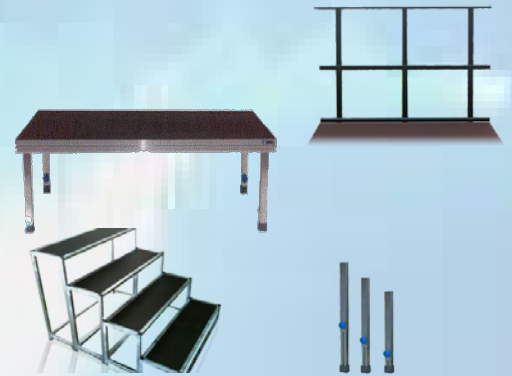


Bühnentechnik



BÜHNENPODESTE

Bütec Bühnenpodest 1 * 0,5 m	15,00 €
Bütec Bühnenpodest 1 * 1 m	15,00 €
Bütec Bühnenpodest 1 * 1 m Gitterrost	25,00 €
Bütec Bühnenpodest 2 * 0,5 m	15,00 €
Bütec Bühnenpodest 2 * 1 m	15,00 €
Bütec Bühnenpodest 2 * 1 m Gitterrost	27,00 €
Bütec Bühnenpodest 1 * 1 m 3 - eckig	18,00 €
Bütec Bühnenpodest 2 * 1 m 3 - eckig Links	18,00 €
Bütec Bühnenpodest 2 * 1 m 3 - eckig Rechts	18,00 €



PODEST SONDERANFERTIGUNG

Bütec Podestfuß 0,20 m	Im Lieferumfang enthalten
Bütec Podestfuß 0,30 m	Im Lieferumfang enthalten
Bütec Podestfuß 0,40 m	Im Lieferumfang enthalten
Bütec Podestfuß 0,40 m bis 0,60 m	+ 3,00 €
Bütec Podestfuß 0,60 m bis 1,00 m	+ 4,00 €
Bütec Podestfuß 1,00 m bis 1,60 m	+ 6,00 €
Bütec Podesttreppe 0,20 m 1 - teilig	4,00 €
Bütec Podesttreppe 0,40 m 2 - teilig	6,00 €
Bütec Podesttreppe 0,60 m 3 - teilig	8,00 €
Bütec Podesttreppe 0,80 m 4 - teilig	11,00 €
Bütec Podesttreppe 1,20 m 5 - teilig	16,00 €
Bütec Podestgeländer 1 m	6,00 €
Bütec Podestgeländer 2 m	11,00 €



BÜHNEN IN - DOOR

Podeste je m ² aufgebaut zzgl. Transport und Spesen	26,00 €
--	---------

BÜHNEN OUT - DOOR

Bühne Kpl. je m ² aufgebaut zzgl. Transport und Spesen	62,00 €
PA Wing Grundpreis 2 * 2 m	230,00 €
Bühnendach inkl. Podeste je m ²	50,00 €
Mobile Bühneneinheit ca. 8 * 6 m Aufbauzeit ca. 1 Std.	1.850,00 €





Präsentationstechnik

PRÄSENTATION / MULTIMEDIA

Video - Beamer *VGA bis HDMI ab 2500 Ansi - Lumen*

Video - Live - Schnittplatz

Leinwand Auf oder Rückpro *4 : 3 und 16 : 9 diverse Größen*

Overhead Projektor

Notebook *inkl. aktuellem .Windows Betriebssystem, + Office Packet*

Kamera - Camcorder *inkl. Zubehör*

ELO Touch Screen *ab 15" - Bildschirmdiagonale*

Präsentations Bildschirm ab 40" bis 60" 16 : 9

Auf Anfrage

Auf Anfrage

Auf Anfrage

Auf Anfrage

Auf Anfrage

Auf Anfrage

Auf Anfrage

Auf Anfrage



PRÄSENTATIONSHILFEN

Flip Chart Ständer

Pin Wand

Rednerpult Schwarz

Rednerpult Design

Projektionsfolien Show oder Opera

Auf Anfrage

Auf Anfrage

Auf Anfrage

Auf Anfrage

Auf Anfrage



DEKO / KULISSENBAU

Deko - Molton 160 gr. *Nach DIN und B1 1,2 m und 3,0 m breit div. Farben*

Deko - Molton 300 gr. *Nach DIN und B1 1,2 m und 3,0 m breit div. Farben*

Deko - Vorhang *3,0 m * 4,5 m Oben geöst*

Deko - Vorhang *3,0 m * 5,5 m Oben geöst*

Stellwand 1,0 m * 2,2 m *mit schwarzen 300 gr Deko - Molton*

Stellwände bis 4,0 m *Höhe und im Raster von 1,0 m in div. Farben*

Deko und Kulissen gemäß Kundenspezifikation

Nach Aufwand

Nach Aufwand

Nach Aufwand

Nach Aufwand

Nach Aufwand

Nach Aufwand

Nach Aufwand





Dienstleistungen

Unsere Techniker sind ausschließlich Fach – und Sachkundig geschultes und ausgebildetes Personal und entsprechen der geforderten Eignung aus den § 39 und § 40 der Versammlungsstättenverordnung. Unser Personal steht Ihnen wahlweise zum Stundensatz oder Tagespauschale zur Verfügung. Bei stundenweiser Gestellung werden jedoch mindestens 6 Zeit – Stunden in Rechnung gestellt. Die angegebenen Tagessätze verstehen sich für max. 10 Zeit – Stunden Arbeitszeit. Mehrstunden werden gemäß Stundensätze oder ergänzenden Tagessätze abgerechnet.

PERSONAL

	Stundensatz	6 Std. Pauschale	Tagespauschale
Ton - Techniker	40,00 €	240,00 €	380,00 €
Licht – Techniker	40,00 €	240,00 €	380,00 €
Elektrofachkraft	45,00 €	270,00 €	400,00 €
Meister für Veranstaltungstechnik Bühne / Studio	55,00 €	330,00 €	500,00 €
Meister für Veranstaltungstechnik Beleuchtung	55,00 €	330,00 €	500,00 €
Auf – Abbauhelfer	30,00 €	200,00 €	275,00 €
Fahrer <i>max. acht Arbeitsstunden</i>	30,00 €	200,00 €	275,00 € <i>max. acht Arbeitsstunden</i>

PLAN UND KONZEPTERSTELLUNG

Veranstaltungskonzeption			nach Aufwand
Erstellung von Planungsunterlagen <i>gemäß LBO und VstättVO / SBauVo</i>			nach Aufwand
Erstellung von Bestuhlungs / Flucht – und Rettungswegeplänen			nach Aufwand
Verantwortlicher gemäß § 39 VstättVO / SBauVo			nach Aufwand

TRANSPORT

	Stundensatz ohne km Pauschale	Tagespauschale Lokale Transporte	Tagespauschale inkl. 100 km
Kleintransporter	30,00 €	85,00 €	115,00 €
LKW 7,5 t	75,00 €	225,00 €	250,00 €
Anhänger bis 0,8 t Nutzlast <i>1,2 t Gesamtgewicht</i>	15,00 €	45,00 €	55,00 €
Anhänger bis 2,0 t Nutzlast <i>2,5 t Gesamtgewicht</i>	25,00 €	75,00 €	85,00 €

